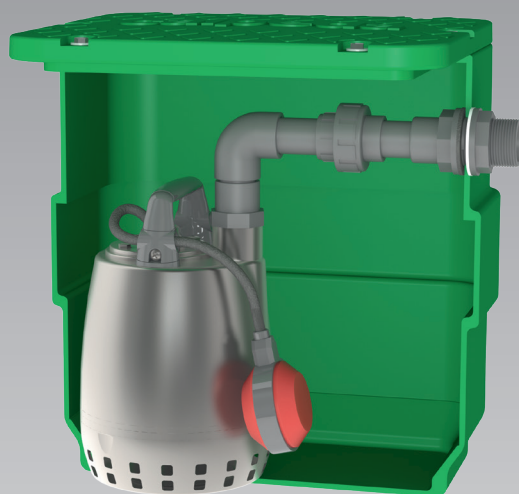


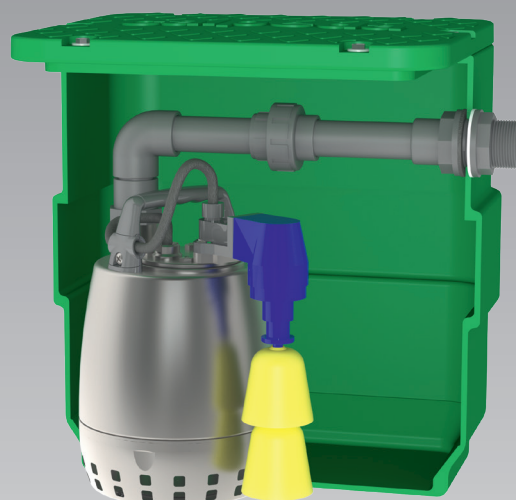
CAL40 GXRM 10

CAL40 GXVM 25

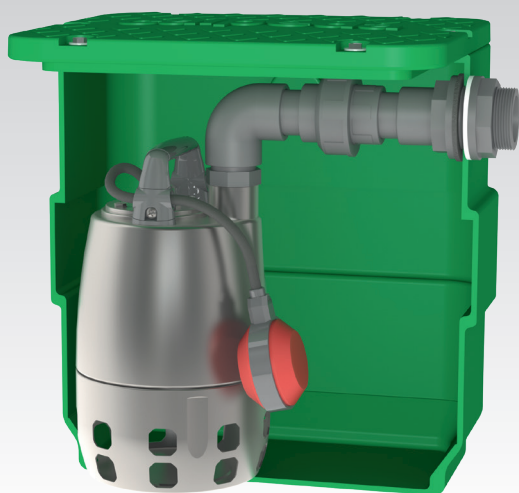
POSTES DE RELEVAGE POUR EAU CLAIRE OU LÉGÈREMENT CHARGÉE



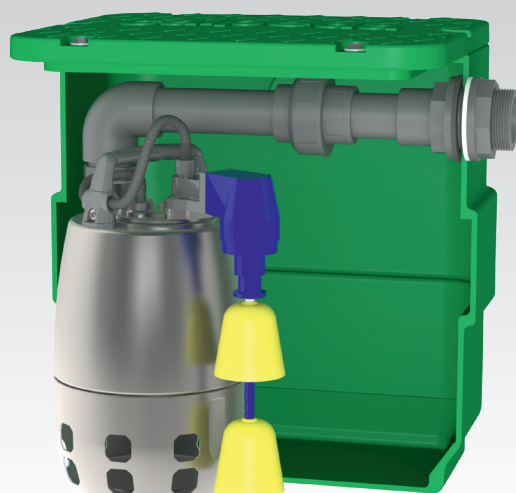
CAL40 GXRM 10-9



CAL40 GXRM 10-9 GFA



CAL40 GXVM 25-6



CAL40 GXVM 25-6 GFA

CAL40 GXRM 10 Eau claire ou légèrement chargée

Livré monté prêt à poser.

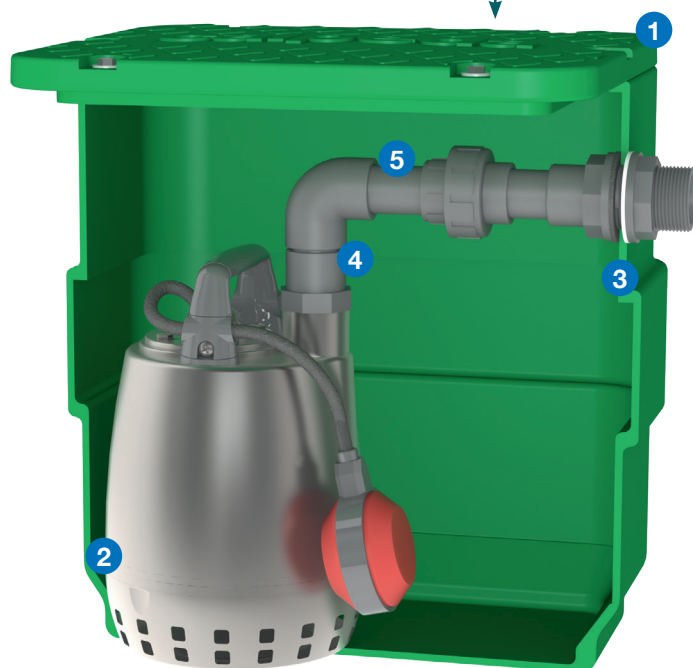
Volume de bâchée du poste ≈ 9 Litres
(Avec réglage usine du flotteur)



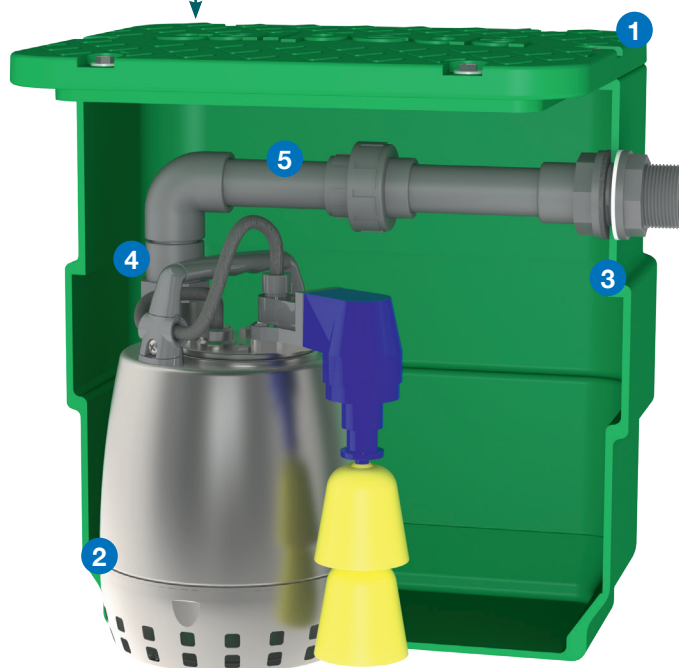
50°C Maxi



Couvercle étanche avec joint
et verrouillable avec vis TH.



CAL40 GXRM 10-9



CAL40 GXRM 10-9 GFA



7



8

Composition

- 1 1 cuve enterrable en polyéthylène très résistant.
Volume 40 litres :
 - température maxi d'utilisation : + 50°C
 - ⚠ Ne pas poser en zone inondable
- 2 1 pompe de relevage en inox spéciale eaux claires ou légèrement chargées (*roue ouverte - passage 10 mm*).
Equipée avec flotteur magnétique marche / arrêt et 20 m de câble équipée d'une fiche mâle.
- 3 1 passage de paroi en PVC Ø 32 x 1"1/4.
- 4 1 clapet anti-retour au refoulement de la pompe.
- 5 1 tuyauterie rigide intérieure en PVC Ø 32.
- 6 1 joint passe câble pour prise moulée.

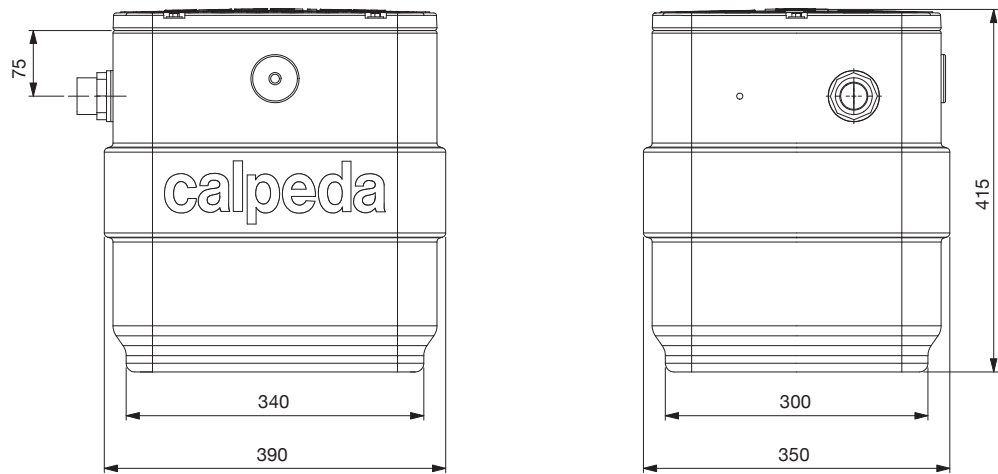
Livrés séparés non montés :

- 7 1 vanne d'arrêt avec raccord union pour la maintenance en PVC Ø 32.
- 8 2 passages de paroi en PVC pour évent et fil d'eau d'arrivée.

CAL40 GXRM 10 Eau claire ou légèrement chargée

Encombres

Poids net de la cuve CS 40 nue : 4.2 kg
Poste livré avec la pompe : GXRM 9 ou GXRM 9 GFA (0.25 kW - 2.5A) avec 20 m de câble.
Poids du poste avec pompe : 11 kg

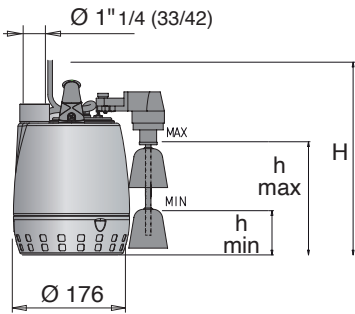
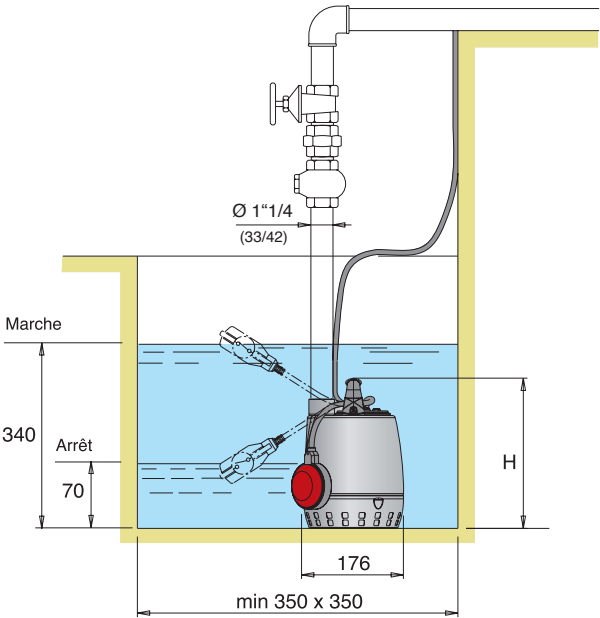


Pompes



Pompe de drainage à roue multi-canaux ouverte. Pour eau claire ou légèrement chargée.
Corps de pompe et turbine en inox 304 - Arbre en inox 303.
1 garniture mécanique en oxyde d'alumine / carbone dur (Côté turbine).
Chambre à huile intermédiaire. 1 joint à lèvres (Côté moteur).
Moteur à sec 2900 trs/min (Service continu)
Bobinage à double imprégnation résistant à l'humidité
Isolation classe F - Protection IP X8.
Protection thermique et condensateur incorporés.
Température du liquide jusqu'à + 50°C.
Profondeur d'immersion : Mini : 15 mm / Maxi : 5 mètres.
Livrées avec câble d'alimentation HO5RNF-3G0,75 mm². Longueur 20 m sans fiche mâle.
Livrées avec flotteur.

Référence Pompe seule	MOTEUR				Pass. en mm	m³/h	0	3	6	9	10.2
	Tension	kW	A	µf		l/min	0	50	100	150	170
GXRM 9	230	0.25	2.5	8	10	H	9	7	4.2	2.5	1.7
GXRM 9 GFA						m					



Référence Pompe seule	Dimensions mm			Poids kg
	H	h min	h max	
GXRM 9 GFA	265	100	190	5.2

CAL40 GXVM 25 Eau claire ou légèrement chargée

Livré monté prêt à poser.

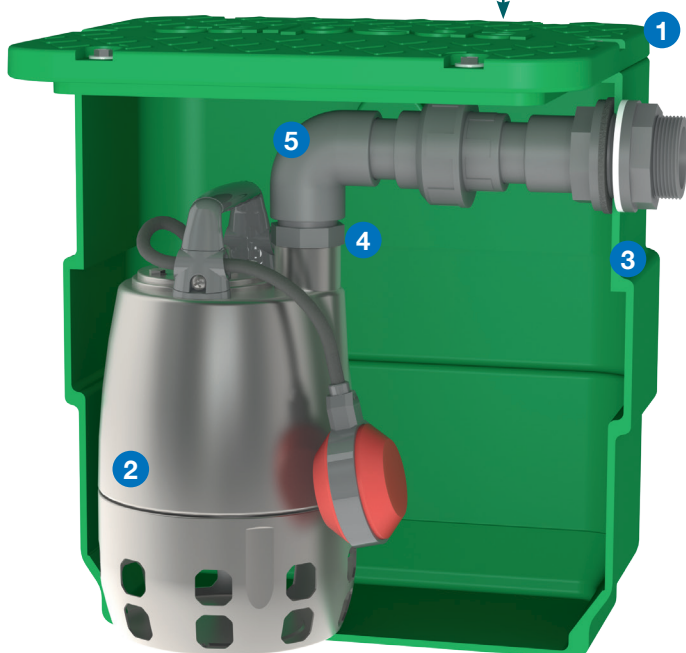
Volume de bâchée du poste ≈ 9 Litres
(Avec réglage usine du flotteur)



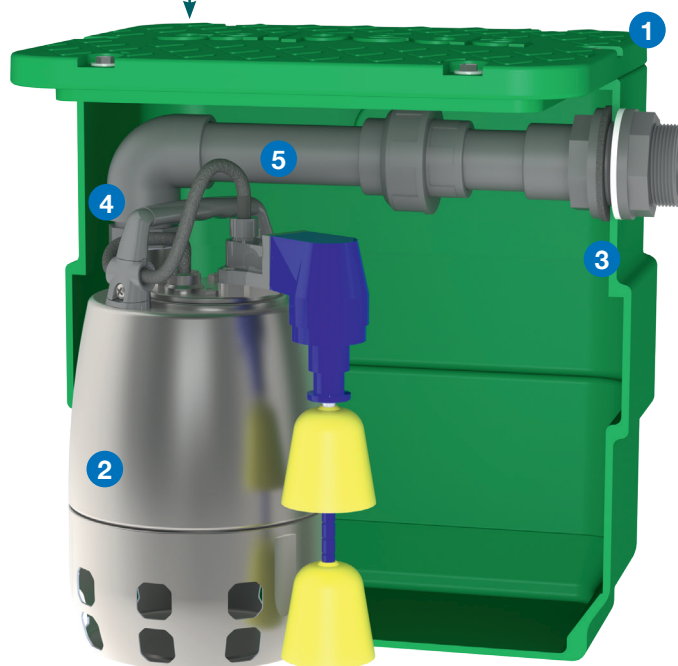
50°C Maxi



Couvercle étanche avec joint
et verrouillable avec vis TH.



CAL40 GXVM 25



CAL40 GXVM 25 GFA



7



8

Composition

- 1 cuve enterrable en polyéthylène très résistant.
Volume 40 litres :
 - température maxi d'utilisation : + 50°C
 - ⚠ Ne pas poser en zone inondable
- 2 1 pompe de relevage en inox spéciale eaux claires ou légèrement chargées (*roue vortex - passage 25 mm*).
Equipée avec flotteur magnétique marche / arrêt et 20 m de câble équipée d'une fiche mâle.
- 3 1 passage de paroi en PVC Ø 40 x 1"1/4.
- 4 1 clapet anti-retour au refoulement de la pompe.
- 5 1 tuyauterie rigide intérieure en PVC Ø 40.
- 6 1 joint passe câble pour prise moulée.

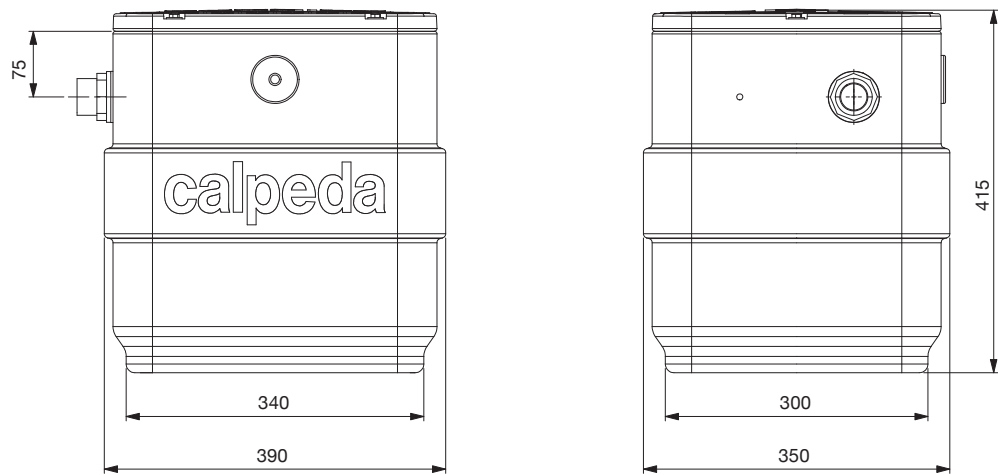
Livrés séparés non montés :

- 7 1 vanne d'arrêt avec raccord union pour la maintenance en PVC Ø 40.
- 8 2 passages de paroi en PVC pour évent et fil d'eau d'arrivée.

CAL40 GXVM 25 Eau claire ou légèrement chargée

Encombres

Poids net de la cuve CS 40 nue : 4.2 kg
Poste livré avec la pompe : GXVM 25-6 ou GXVM 25-6 GFA (0.25 Kw - 2.3A) avec 20 m de câble.
Poids du poste avec la pompe : 11 kg.

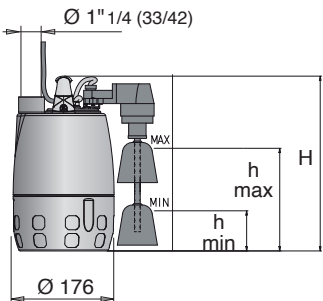
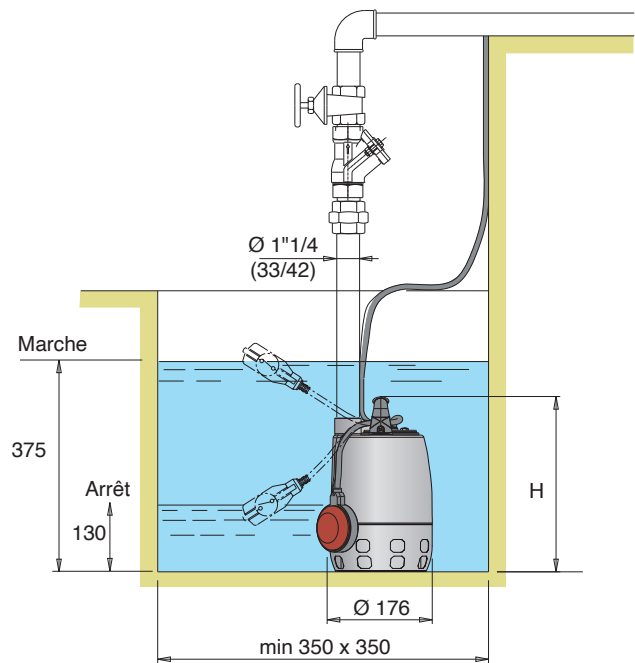


Pompe



Pompe de drainage à roue vortex. Pour eau légèrement chargée.
Corps de pompe et turbine en inox 304 - Arbre en inox 303.
1 garniture mécanique en oxyde d'alumine / carbone dur (Côté turbine).
Chambre à huile intermédiaire. 1 joint à lèvres (Côté moteur).
Moteur à sec 2900 trs/min (Service continu).
Bobinage à double imprégnation résistant à l'humidité.
Isolation classe F - Protection IP X8 - Protection thermique et condensateur incorporés.
Température du liquide jusqu'à + 50°C.
Profondeur d'immersion : Mini : 30 mm / Maxi : 5 mètres.
Livrées avec câble d'alimentation HO5RNF 3G0,75 mm². Longueur 20 m sans fiche mâle.
Livrées avec flotteur.

Référence Pompe seule	MOTEUR				Ref. F	Pass. mm	m³/h l/min	0	3	6	9	10.2
	Tension	kW	A	µf				0	50	100	150	170
GXVM 25-6	230	0.25	2.3	8	1"1/4 V	25	H m	6	5.2	3.8	2.2	1.5
GXVM 25-6 GFA												



Référence Pompe seule	Dimensions mm			Poids kg
	H	h min	h max	
GXVM 25-6 GFA	302	70	150	5.3

CAL40 GXRM 10

CAL40 GXVM 25

Eau claire ou légèrement chargée

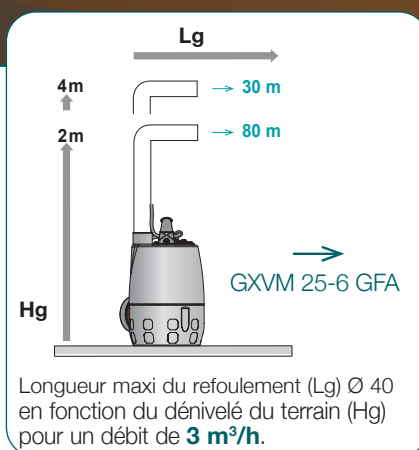
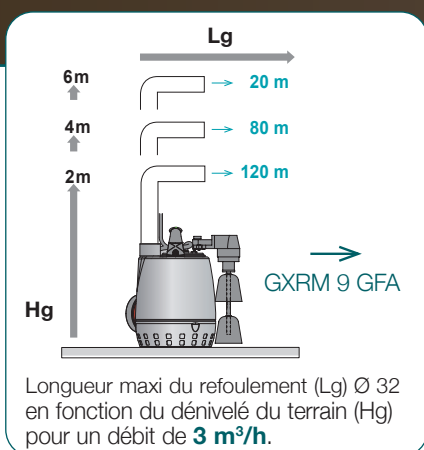
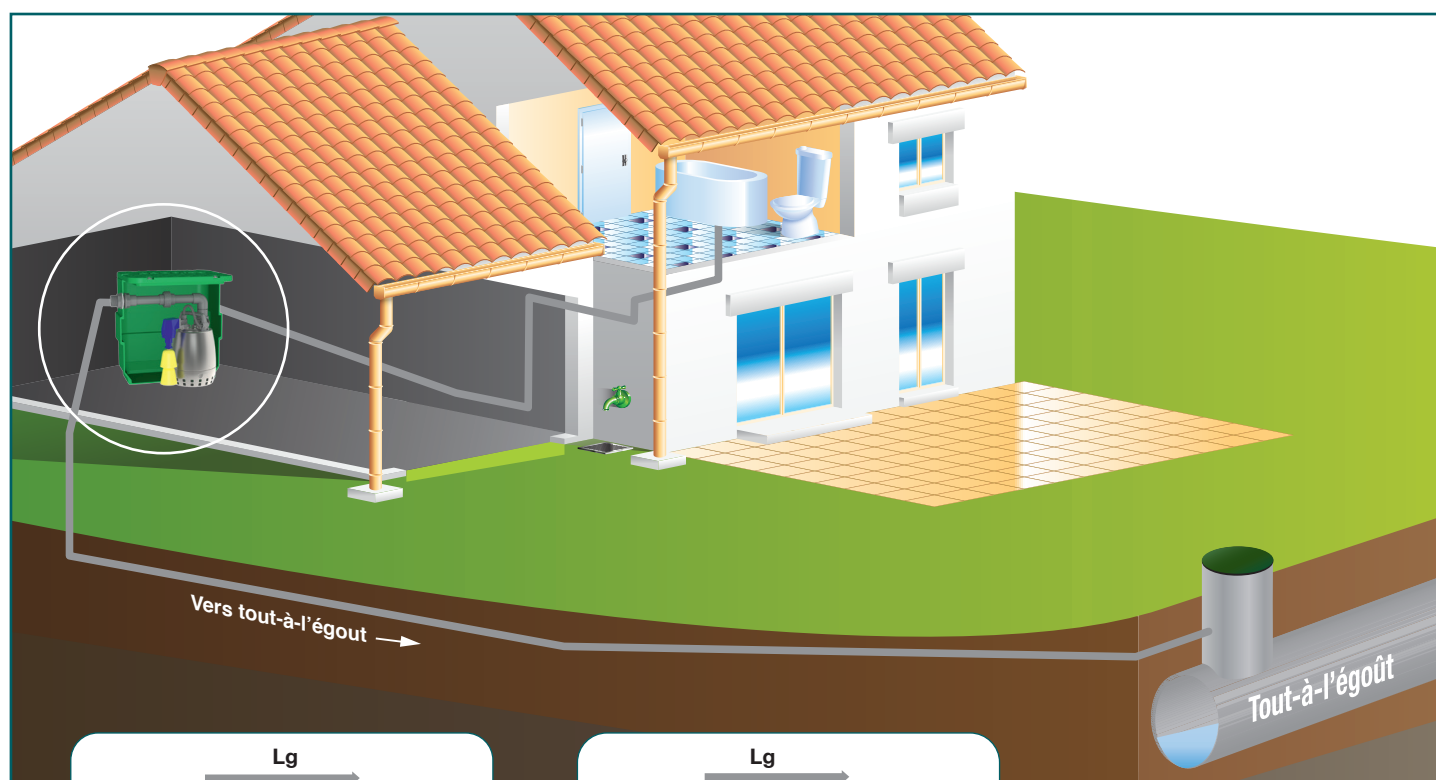
Options (sur demande)



DISJONCTEUR-MOTEUR : ZMS

Assure la protection du moteur électrique
ZMS 254

Exemple d'installation



Calpeda Pompes

19, rue de la Communauté - 44140 LE BIGNON

Tél. 02 40 03 13 30 - email : info@calpeda.fr - www.calpeda.com/fr

SAS au capital de 1 030 000 € - RCS Nantes B 322 698 093 - Siret 322 698 093 00059 - Code NAF 4669B - N° TVA intra communautaire : FR50322698 093

