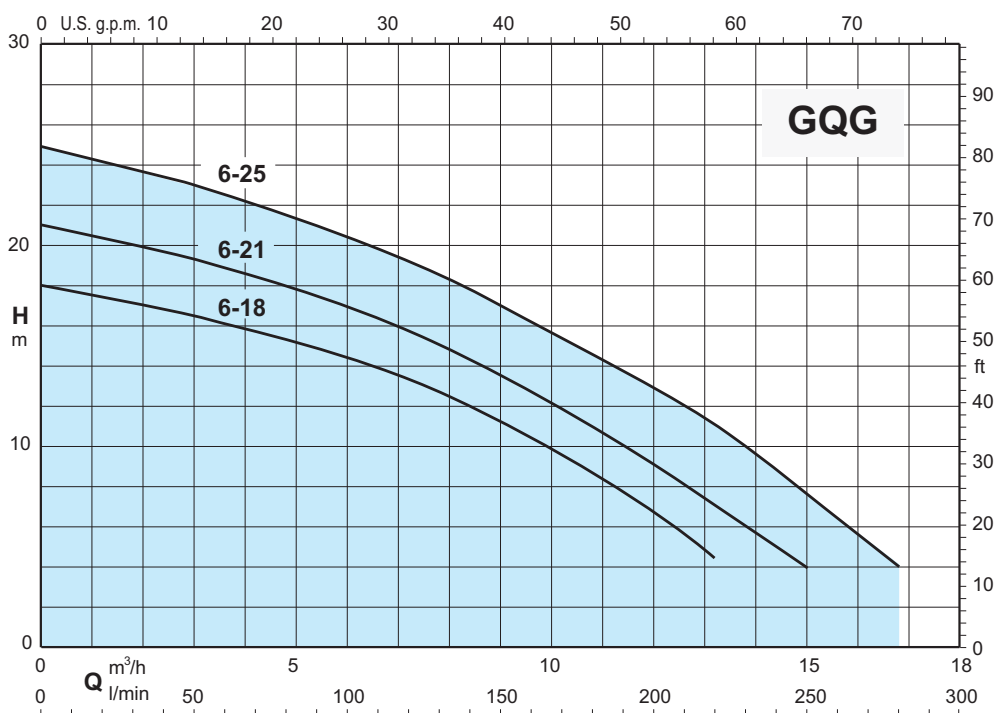


ЗАПАТЕНТОВАН



Область применения $q \approx 2900$ л/мин



Погружные насосы с системой измельчения



Исполнение

Погружные насосы с мощной системой измельчения, с горизонтальным напорным патрубком с резьбой G 1 1/2 и фланцем DN 32 PN 6. Двойное уплотнение вала с промежуточной масляной камерой, защищенное от сухого хода.

Применения

Для перекачки воды, содержащей длинные волокнистые материалы, бумагу или тканые материалы. Особенно подходят для утилизации сточных вод в бытовых, жилых и промышленных зданиях. Проход твердых частиц диаметром 6 мм.

Рабочие ограничения

Максимальная температура жидкости: 35°C.
Максимальная глубина погружения: 5 м.
Минимальная глубина погружения: 300 мм.
Непрерывная работа (с погружным двигателем).

Двигатель

2-полюсный асинхронный двигатель, 50 Гц ($n \approx 2900$ об/мин).

GQG: трехфазный 230В $\pm 10\%$
400В $\pm 10\%$

GQGM: однофазный 230В $\pm 10\%$

В комплекте с поплавковым выключателем, термозащитой и электрощитком с пусковыми конденсаторами.

Кабель H07RN-F, 4G1 мм² (4G1,5 мм² для GQGM 6-25), длина 10 м.

Изоляция класса F.

Класс защиты IP X8 (для непрерывного погружения)

Сухая намотка с тройной влагостойкой пропиткой.

Исполнение согласно EN 60034-1, EN 60335-1, EN 60335-2-41.

Специальные исполнения под заказ

Другие напряжения.

Частота 60 Гц (см. каталог 60 Гц).

Другое механическое уплотнение

Длина кабеля 20 м.

С фиксированным поплавком (магнитным).

Трехфазные насосы со встроенным поплавком.

Обозначение

Пример: GQGM 6-21

GQ = Серия

G = С системой измельчения

M = Однофазный (без указания - трехфазный)

6 = Проход твердых частиц Ø мм

21 = Общая высота напора в м в помещении

Материалы

Компоненты	Материалы
Корпус насоса	Чугун GJL 200 EN 1561
Рабочее колесо	Чугун GJL 200 EN 1561
Крышка корпуса	Чугун GJL 200 EN 1561
Вращающийся нож	Сталь 1.4125 EN 10088 (AISI 440C)
Фиксированный нож	Сталь 1.4125 EN 10088 (AISI 440C)
Кожух двигателя	Сталь 1.4301 EN 10088 (AISI 304)
Крышка кожуха	Сталь 1.4301 EN 10088 (AISI 304)
Рукоятка	Полипропилен (с рамой по стандарту 1.4301 EN 10088 (AISI 304))
Вал	Хромоникелевая сталь 1.4305 EN 10088 (AISI 303)
Верхнее мех. уплотнение	Керамика / Углерод / NBR
Нижнее мех. уплотнение	Керамика / Углерод / NBR
Масло для смазки уплотнений	Белое масло пищевого и фармацевтического назначения

Характеристики $n \approx 2900$ л/мин

Трехфазный

Модель	400В			P2			Q = Расход						
	A	кВт	HP	л/мин	0	3	6	9	12	13,2	15	16,8	
													0
GQG 6-18	2,3	0,9	1,2		18	16,5	14,5	11,2	6,5	4,5	-	-	
GQG 6-21	2,8	1,1	1,5		21	19,2	17	13,5	9	7	4	-	
GQG 6-25	3,8	1,5	2		25	23	20,5	17	13	11	7,8	4	

Однофазный

Модель	230В		Конденсатор		P2		P1	Q = Расход							
	A	Vc	uf	кВт	HP	кВт		л/мин	0	3	6	9	12	13,2	15
							0								
GQGM 6-18	7	450	30+80	0,9	1,2	1,3		18	16,5	14,5	11,2	6,5	4,5	-	-
GQGM 6-21	7,5	450	30+80	1,1	1,5	1,5		21	19,2	17	13,5	9	7	4	-
GQGM 6-25	9,5	450	30+80	1,5	2	2		25	23	20,5	17	13	11	7,8	4

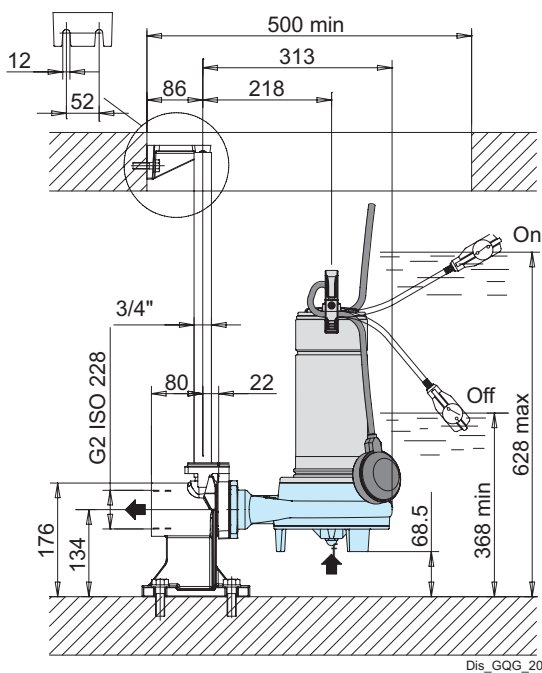
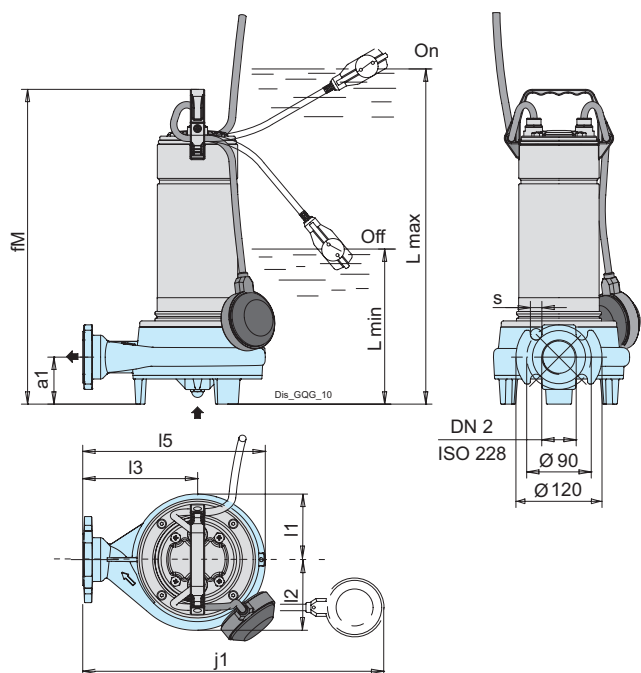
P1: Максимальная потребляемая мощность

P2: Номинальная мощность двигателя

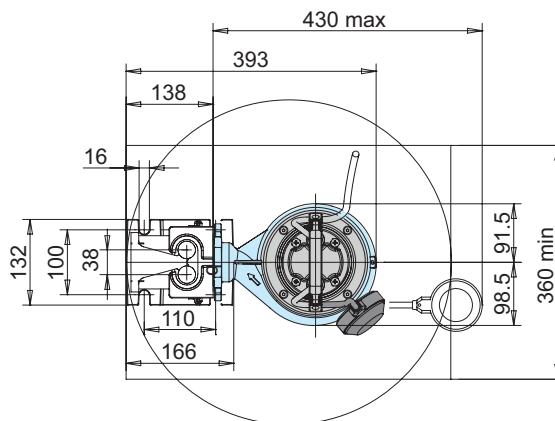
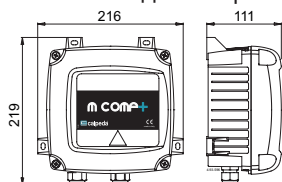
p: Плотность 1000 кг/м³

u: **translation_not_found**

Габариты и вес



GQGM Электрощиток с пусковыми конденсаторами



Название	ISO 228	mm							kg
	DN2	a1	fM	l1	l2	l3	l5	s	Peso
GQG 6-18	G1 1/2 (DN32)	65	485	91	99	160	255	16	18.4
GQG 6-21	G1 1/2 (DN32)	65	485	91	99	160	255	16	18.6
GQG 6-25	G1 1/2 (DN32)	65	485	91	99	160	255	16	18.7

Название	ISO 228	MM									кг
	DN2	a1	fM	l1	l2	l3	l5	Lmax	Lmin	s	Bec
GQGM 6-18	G1 1/2 (DN32)	65	485	91	99	160	255	560	300	16	21.8
GQGM 6-21	G1 1/2 (DN32)	65	485	91	99	160	255	560	300	16	21.8
GQGM 6-25	G1 1/2 (DN32)	65	485	91	99	160	255	560	300	16	22

Вес: длина кабеля: 10 м